

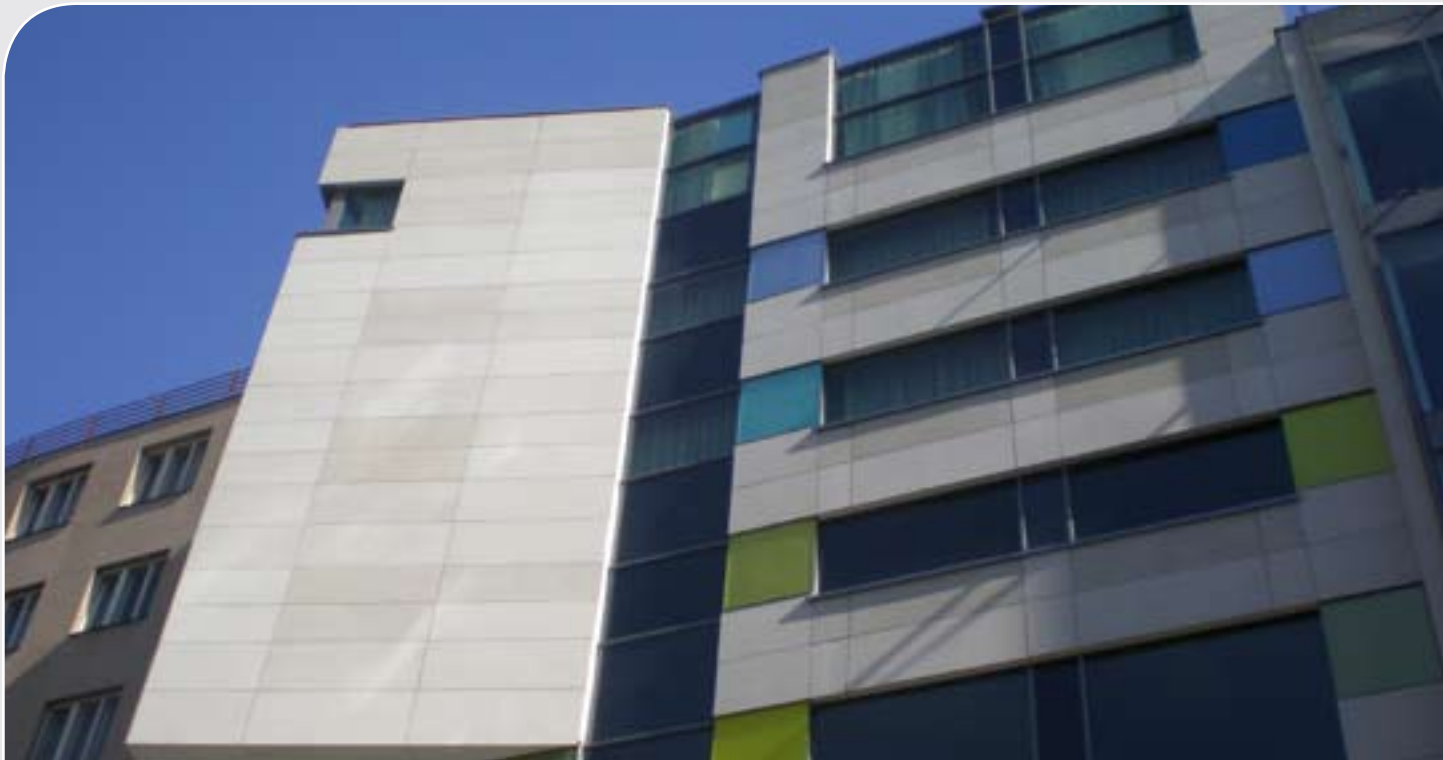


Referenzen *references*

MAGE[®]
FaçadeTEC

MAGE[®]
Alu Systems
GmbH.

www.magealusystems.at



Hotel Legon

PRAG

Errichtet/installed: September 2008

MAGE FassadeTec system: FTS-2, geklebt/glued

Fläche/size: 400 m²

Fassadenbekleidung/Cladding: Glasfaserbeton



Mitschehaus

KLAGENFURT

Errichtet/installed:

November 2008

MAGE FassadeTec system:

FTS-1, genietet/riveted

Fläche/size: 1.500 m²

Fassadenbekleidung/Cladding:

Wanit Fulgurit



Referenzen/*references*



Ernestines Bürohaus

LETTLAND

Errichtet/*installed*:

September 2008

MAGE FasadeTec system:

FTS-2, geklebt/*glued*

Fläche/*size*: 150 m²

Fassadenbekleidung/*Cladding*:

HPL, Prodema



Marupe Bürohaus

LETTLAND

Errichtet/*installed*:

Mai 2008

MAGE FasadeTec system:

FTS-1, genietet/*riveted*

Fläche/*size*: 550 m²

Fassadenbekleidung/*Cladding*:

HPL, Max





Raiffeisen Bank PÖLLAU

Errichtet/installed: noch in Arbeit/still in process
MAGE FaçadeTec system: FTS-1, genietet/riveted
Fläche/size: 800 m²
Fassadenbekleidung/Cladding: HPL, Max

MAGE FaçadeTEC

MAGE[®]
Alu Systems
GmbH

Industriepark Ost 2
A-9111 Haimburg
Österreich / Austria
Tel.: 0043/(0)4232/4180-900
Mobil: 0043/(0)664/855 61 05
Fax: 0043/(0)4232/4180-2
E-Mail: facadeTec@mage.at

www.magealusystems.at